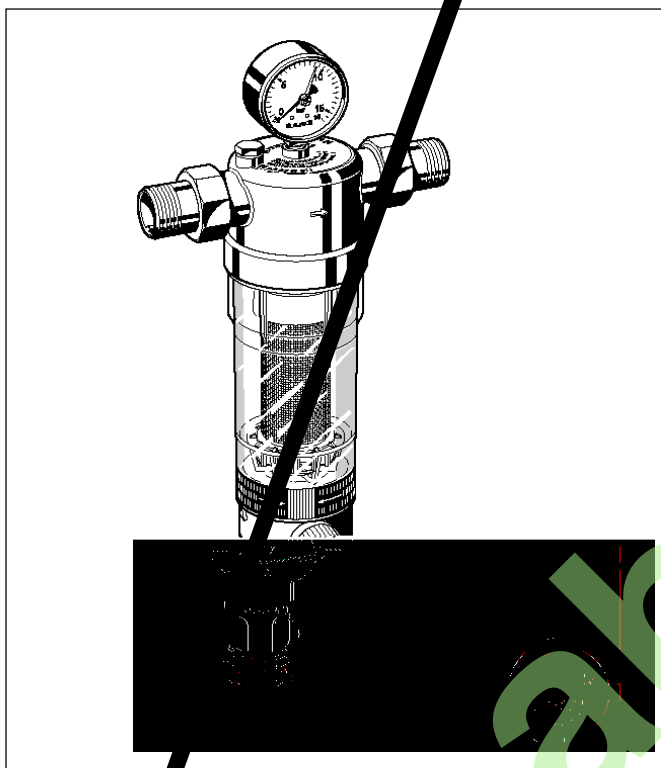


F76S

Filtr do wody z płukaniem wstecznym

Karta katalogowa



Zastosowanie

Filtr do wody z płukaniem wstecznym F76S zapewnia ciągły dopływ przefiltrowanej wody.

Filtr drobnosiatkowy zatrzymuje ciała obce jak na przykład drobiny rdzy, strzępki konopi, ziarna piasku itp.

Wsz

Konstrukcja

Filtr składa się z:

- Obudowy z manometrem
- Przyłączy gwintowanych (typy AA, AAM)
- Wkładu filtracyjnego drobnosiatkowego
- Przezroczystej obudowy filtra
- Zaworu kulowego z osłoną spustu
- Klucza oczkowego do obudowy filtra

Materiały

- Obudowa z mosiądzu odpornego na odcynkowanie
- Przyłącza gwintowane z mosiądzu
- Wkład filtracyjny ze stali nierdzewnej
- Obudowa filtra z czerwonego mosiądzu lub z odpornego na uderzenia, przezroczystego materiału syntetycznego
- Uszczelki z kauczuku nitylowego (NBR)

owy filtra

Maks. 70°C dla obudowy filtra z mosiądzu

Ciśnienie robocze

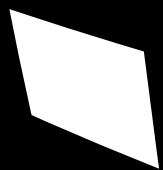
min. 1,5 bar
maks. 16 bar dla przezroczystej obudowy filtra
maks. 25 bar dla obudowy filtra z mosiądzu

Średnice przyłączy

1/2", 3/4", 1", 1 1/4", 1 1/2", 2"

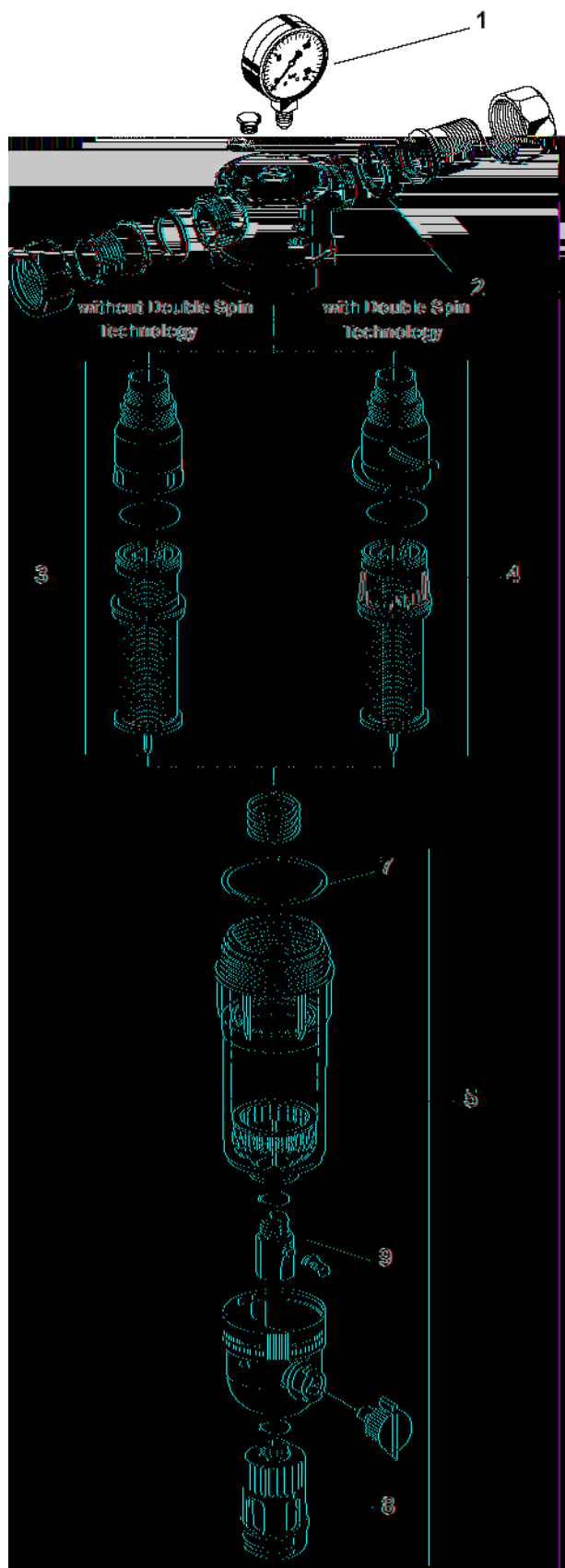
Siatka filtracyjna

20µm, 50µm, 100µm, 300µm i 500µm



www.abceko.pl

**Części zamienne dla filtra F76S
(od 2007)**



Numer	Opis	Nominalne wielkości	Nr części
1	Manometr 0-16 bar		M76K - A16
2	Zestaw uszczeltek (10 sztuk)	1/2" - 3/4" 1" 1 1/4" 1 1/2" 2"	0901444 0901445 0901446 0901447 0901448
3	Kompletny wkład filtra dokładność filtracji 100µm	1/2" - 3/4" 1" - 1 1/4" 1 1/2" - 2"	AF11S-1/2A AF11S-1A AF11S-11/2A